



7



# Обследование и локация

Видеоинспекция

140 - 145



7



Для получения полной информации по разделу  
спрашивайте у Ваших торговых представителей  
специализированный каталог

**PIPE**  
Оборудование для прочистки  
и обследования труб и каналов.



# Обследование и локация

## Видеоинспекция



**1** Модуль TEC 1000  
Длина кабеля: 0,9 м  
Рабочий диапазон: полости



**2** Модуль Pipe 20/3  
Длина кабеля: 3 м  
Рабочий диапазон: до Ø 70 мм



**3** Модуль Pipe 25/16  
Длина кабеля: 16 м  
Рабочий диапазон: до Ø 100 мм



**4** Модуль Pipe 20/22  
Длина кабеля: 22 м  
Рабочий диапазон: до Ø 100 мм

## ROSCOPE® 1000

Технология **MULTIFUNCTION** объединяет в одном приборе телеинспекцию и локацию



### ОБЛАСТЬ ПРИМЕНЕНИЯ

ROSCOPE® 1000 покрывает почти все методы инспекции в жилых домах и рабочих помещениях. ROSCOPE® 1000 в сочетании с модулем ROLOC PLUS может использоваться также для обнаружения трубопроводов и видеосистем.

### ПРЕИМУЩЕСТВА

- Система ROSCOPE® очень удобна в обращении и применяется в различных направлениях
- Результаты видеоинспекции возможно профессионально задокументировать на электронных носителях

### ТЕХНИЧЕСКИЕ ХАРАКТЕРИСТИКИ

**Дисплей:** цветной дисплей 3,5" TFT-LCD  
**Видеоформат:** AVI  
**Формат изображ.:** JPEG, 720 x 480 пикселей  
**Разъемы:** мини USB, выход AV, слот для карты SD, гнездо под наушники  
**Электропитание:** аккумуляторы литиево-ионные 3,7 В / 4,2 А/ч

7



#### Цветной дисплей 3,5" TFT-LCD

разрешение экрана 720 x 480 пикселей (JPEG)

#### Эргономичное расположение функциональных клавиш

прибором легко управлять одной рукой

**Многоцелевой и удобный!**

#### Нескользящая эргономичная рукоятка

комфорт даже при продолжительной работе

#### Защита от брызг в соответствии с IP 65

для надежности при работе в сыром помещении

#### Соединение 5 выводами

можно использовать модели предыдущего поколения от ROTHENBERGER

#### Переключение на черно-белый режим

для улучшения контраста при неблагоприятном освещении

#### Слот для карты SD

еще больше памяти для ваших записей

#### Гнездо для наушников

функция записи для персональных комментариев

#### Мощные литиево-ионные аккумуляторы

аккумуляторов хватает на 3 - 5 часов работы



### ПРИНАДЛЕЖНОСТИ



1

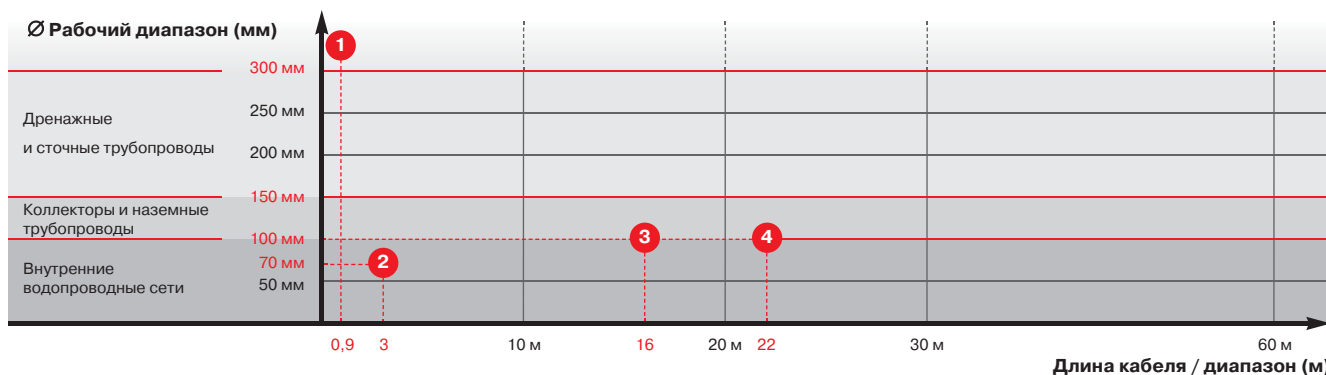


2



3

Наименование	Кол-во	№
Наушники	1	1 69616
Литиево-ионные аккумуляторы	1	2 69618
Зарядное устройство	1	3 69619



### ROSCOPE® 1000 Set TEC 1000

Высококачественная камера для обследования полостей и труднодоступных мест

#### ПРЕИМУЩЕСТВА

- Самоцентрирующаяся головка камеры
- Запись и воспроизведение обследования: видео или фото
- Удлинение кабеля макс. до 9 м

#### ТЕХНИЧЕСКИЕ ХАРАКТЕРИСТИКИ

**Дисплей:** цветной 3,5" TFT-LCD  
**Головка камеры:** Ø 17 мм, самоцентрирующаяся и герметичная, с 4 светодиодами  
**Освещенность:** 100 LUX (0,5 м)  
**Длина кабеля:** 0,9 м  
**Электропитание:** Li-ион аккумуляторы 3,7 В / 4,2 А/ч  
**Вес:** 0,9 кг

Комплектация ROSCOPE® 1000 Set TEC 1000 (№ 69600): ROSCOPE® 1000 базовый модуль, модуль TEC 1000, аккумулятор, зарядное уст-во, пластмассовый чемодан

Наименование	№	№
ROSCOPE® 1000 Set TEC 1000	1	69600
Модуль TEC 1000	1	69601
Удлинительный кабель TEC 1,8 м	1	1500000010
Набор (крюк, магнит, зеркало)	1	69615
Модуль Pipe 20/3	1	69385
Модуль Micro 5.5/1	1	69376



Самоцентрирующаяся головка камеры



№ 69615

Головка камеры с высококачественными светодиодами

Обследование полостей



### ROSCOPE® 1000 Set Pipe 25/22

Высококачественная камера для обследования труб Ø 40-100 мм. С модулем TEC 1000

#### ПРЕИМУЩЕСТВА

- Запись и воспроизведение обследования на видео или фото
- Очень гибкая головка камеры для прохождения поворотов 90° от Ø 40 мм

#### ТЕХНИЧЕСКИЕ ХАРАКТЕРИСТИКИ

**Дисплей:** цветной дисплей 3,5" TFT-LCD  
**Головка камеры:** Ø 25 мм, герметичная, с 8 светодиодами  
**Освещенность:** 100 LUX (0,5 м)  
**Размеры кабеля:** 22 м, Ø 5,5 мм  
**Электропитание:** Li-ион аккумуляторы 3,7 В / 4,2 А/ч  
**Вес:** 3,1 кг

Комплектация ROSCOPE® 1000 Set Pipe 25/22 (№ 1000000009): ROSCOPE® 1000 базовый модуль, модуль Pipe 25/22, модуль TEC 1000, аккумулятор, зарядное устройство, пластмассовый чемодан

Наименование	№	№
ROSCOPE® 1000 Set Pipe 25/22 +модуль TEC	1	1000000009
Модуль Pipe 25/22	1	69603

Длина кабеля 22 м!



Обследование водостоков

Обследование дождеприемников



# Обследование и локация

## Видеоинспекция

### ROSCOPE® 1000 Set Pipe 25/16

Высококачественная камера для обследования труб  $\varnothing$  40-100 мм.  
Со встроенным передатчиком для точного определения местоположения головки камеры и с модулем TEC 1000



#### ПРЕИМУЩЕСТВА

- Запись и воспроизведение обследования на видео (AVI) или фото (JPEG)
- Очень гибкая головка камеры для прохождения поворотов 90° от  $\varnothing$  40 мм
- С направляющей сферой применяется в трубах до  $\varnothing$ 100 мм
- Самоцентрирующееся изображение
- Встроенный передатчик для точного определения местоположения головки камеры
- Базовое устройство ROSCOPE® 1000 применяется также в качестве блока управления для модуля определения местоположения ROLOC PLUS

#### ТЕХНИЧЕСКИЕ ХАРАКТЕРИСТИКИ

<b>Дисплей:</b>	цветной дисплей 3,5" TFT-LCD
<b>Головка камеры:</b>	$\varnothing$ 25 мм, самоцентрирующаяся, герметичная, с 4 ультра яркими светодиодами
<b>Освещенность:</b>	125 LUX (0,5 м)
<b>Длина кабеля:</b>	16 м
<b>Диаметр кабеля:</b>	8,5 мм
<b>Частота:</b>	512 Гц
<b>Электропитание:</b>	литиево-ионный аккумулятор 3,7 В/4,2 А/ч, батарейки AA 2 шт. (передатчик)
<b>Вес:</b>	3,9 кг

#### Переключение в черно-белый режим

улучшение контрастности при плохой освещенности

**Простое определение местоположения головки камеры благодаря встроенному передатчику!**

#### Встроенный передатчик

для точного определения местоположения головки камеры

#### Самоцентрирующаяся головка камеры

всегда вертикальное изображение, легкая ориентация

#### Отсек для батареек

для питания встроенного передатчика (2 батарейки AA входят в комплектацию)

#### Ножки с резиновыми накладками

хорошая устойчивость, устройство не скользит, не повреждает поверхность

#### Направляющая сфера для модуля Pipe 25/16 и 25/22

для центрирования головки камеры и лучшего освещения трубы

№ 74629

Обследование водостоков



Обследование ливневых труб



Комплектация ROSCOPE® 1000 Set Pipe 25/16 (№ 1000000064): ROSCOPE® 1000 базовый модуль, модуль Pipe 25/16, модуль TEC 1000, аккумулятор, зарядное устройство, пластмассовый чемодан

Наименование	№
ROSCOPE® 1000 Set Pipe 25/16 +модуль TEC	1000000064
Модуль Pipe 25/16	1500000052
Направл. сфера для модуля Pipe 25/16 и 25/22	74629

### ROSCOPE® 1000 Set ROLOC PLUS

Трассоискатель и прибор для определения местоположения головки камеры, характеризующийся легкостью управления. Возможен заказ укомплектованного блока или только модуля для базового устройства определения местоположения для ROSCOPE® 1000

#### ПРЕИМУЩЕСТВА

- Точный поиск камер/зондов
- Точное измерение глубины
- Выбор различных частот
- Простая, наглядная структура меню позволяет пользователю пошагово продвигаться по процессу определения местоположения / поиска
- Телескопическая функция для удобства транспортировки в чемодане

#### ТЕХНИЧЕСКИЕ ХАРАКТЕРИСТИКИ

**Дисплей:** цветной 3,5" TFT-LCD  
**Частоты:** 512 и 640 Гц, 33 кГц – активное состояние, 50/60 Гц – пассивное  
**Электропитание:** Li-ion аккумулятор 3,7 В / 4,2 А/ч  
**Габариты:** 95 x 32 x 30 см (рабочее положение) 67 x 32 x 9 см (положение для транспортировки)  
**Вес:** 1,4 кг

**В комплект входит: Модуль TEC 1000**

#### ТЕХНИЧЕСКИЕ ХАРАКТЕРИСТИКИ

**Головка камеры:** Ø 17 мм, самоцентрирующаяся и герметичная, с 4 светодиодами  
**Освещенность:** 100 LUX (0,5 м)  
**Длина кабеля:** 0,9 м

#### Модуль определения местоположения включая базовое устройство ROSCOPE®

##### Простое меню

направляет пользователя шаг за шагом к цели



##### Мультичастотная функция

поиск распространенных на рынке головок камер

##### Телескопическая функция

для удобства транспортировки в чемодане

##### Измерение глубины

точная локализация местоположения передатчика



Наименование	№	№
ROSCOPE® 1000 Set ROLOC PLUS + модуль TEC 1000	1	100000065
Модуль ROLOC PLUS	1	150000057

### ROSCOPE® i2000

Высококачественная камера для обследования полостей и труднодоступных мест

#### ПРЕИМУЩЕСТВА

- Соединение Wi-Fi для приложения ROSCOPE i2000
- Работает с iOS и Android
- Простое меню с иконками
- Функция редактирования маркировки и наименования повреждений на изображениях
- Рассылка отредактированных изображений прямо с рабочего места
- Функция зарядки от USB-порта

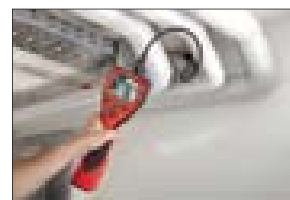
#### ТЕХНИЧЕСКИЕ ХАРАКТЕРИСТИКИ

**Дисплей:** сенсорный цветной 3,5"  
**Разъемы:** USB-порт, встроенный микрофон, встроенный громкоговоритель  
**Вес:** 1,4 кг

Наименование	№
ROSCOPE® i2000	150000696
ROSCOPE® i2000 + модуль 25/16 Set	100000842
ROSCOPE® i2000 + модуль 25/22 Set	100000860
Модуль ROLOC Set	100000861
Набор 3-1	100000862



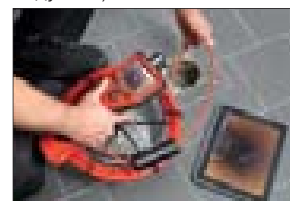
ROSCOPE® i2000



ROSCOPE® i2000 + модуль 25/16 Set



ROSCOPE® i2000 + модуль 22/25 Set



# Обследование и локация

## Видеоинспекция

### ROCAM® 3 Multimedia

Инспекционная камера для обследования труб  
Ø 50-150 или Ø 150-300 мм. С встроенным передатчиком для точного обнаружения положения головки камеры

#### ПРЕИМУЩЕСТВА

- Съемная панель управления (дисплей) для работы в узких местах
- Запись фото и видео
- Программное обеспечение для протоколирования
- Ввод данных через клавиатуру
- Возможно аудиокомментирование обследования
- 4-х Zoom
- Точное определение расстояния до головки камеры благодаря цифровой индикации расстояния на дисплее

#### ТЕХНИЧЕСКИЕ ХАРАКТЕРИСТИКИ

**Дисплей:** цветной 10,4" TFT-LCD, снимается  
**Головка камеры:** Ø 30 мм (стандарт) с 25 светодиодами, Ø 40 мм (опция) с 36 светодиодами, самоцентрирующаяся, герметичная  
**Мощность освещ.:** 175 LUX (0,5 м), головка камеры Ø 30 мм  
666 LUX (0,5 м), головка камеры Ø 40 мм  
**Длина кабеля:** 30 м  
**Диаметр кабеля:** 7 мм  
**Электропитание:** аккумулятор NiMh 12 В / 6 А/ч  
**Вес:** 13 кг

### Простое определение местоположения благодаря встроенному передатчику!

#### Корпус защищен от брызг (IP65)

Для работы во влажных, загрязненных помещениях.  
Легкая и удобная чистка корпуса

#### Съемная панель управления с цветным дисплеем 10,4" TFT-LCD

Простая работы в труднодоступных местах

#### Запись фото и видео

Простое документирование обследования на флэш-память USB

#### Цифровая индикация расстояния

Точное определение расстояния до головки камеры

#### Мощный проталкивающий кабель Ø 7 мм, 30 м

Точное и надежное направление камеры по трубе и каналу



#### Встроенный передатчик

Для точного определения местоположения головки камеры

#### Механическое самоцентрирование изображения

Всегда вертикальное изображение

#### Система для смены головок

Универсальное соединение для монтажа различных головок

Наименование	№
ROCAM® 3 Multimedia	150000118

С большим цветным дисплеем 10,4"!

### Съемная панель управления

Облегчает работу в узких местах

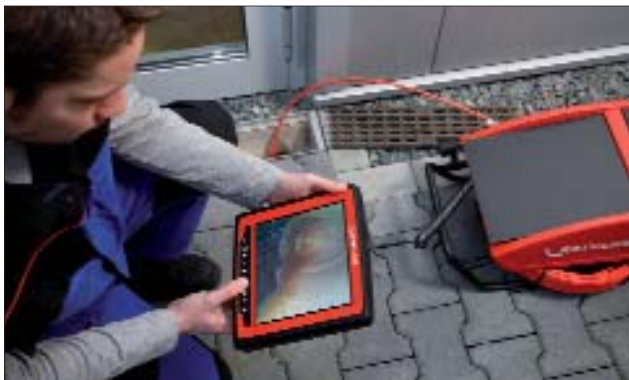
#### ПРЕИМУЩЕСТВА

- Рама устройства не должна находиться в непосредственной близости от оператора, так как все элементы управления, такие как клавиши записи, воспроизведения или регулировки светодиодного освещения встроены в компактную панель управления
- Фото и видео обследования можно сохранить на флэш-память USB простым нажатием клавиши и сразу воспроизвести
- Цветной дисплей 10,4" TFT-LCD оптимален для быстрого и простого анализа обследования

Поле с клавишами на съемной панели управления



ROCAM® 3 Multimedia со съемной панелью управления



Определение местоположения головки камеры при помощи модуля ROLOC PLUS



С системой замены головок!

#### ПРЕИМУЩЕСТВА

- Система замены головок: универсальное соединение для насаживания различных видеоголовок
- Механическая система самоцентрирования позволяет быстро центрировать изображение (по сравнению с цифровой системой)
- Оптимальная видеоголовка  $\varnothing 40$  мм для использования в трубах больших диаметров



Механическая система центрирования изображения



Наименование	№
Головка камеры $\varnothing 30$ мм	1500000123
Головка камеры $\varnothing 40$ мм	1500000122

#### ВКЛЮЧАЯ ПРОГРАММНОЕ ОБЕСПЕЧЕНИЕ ДЛЯ ПРОТОКОЛИРОВАНИЯ

- Простое создание файла с протоколом во время видеоинспекции (в качестве дополнения к фото и видеоматериалам)
- Ведение списка наблюдений, вкл. автоматическое включение в протокол данных со счетчика метража
- В памяти заложен каталог со стандартным списком повреждений для унификации протоколов