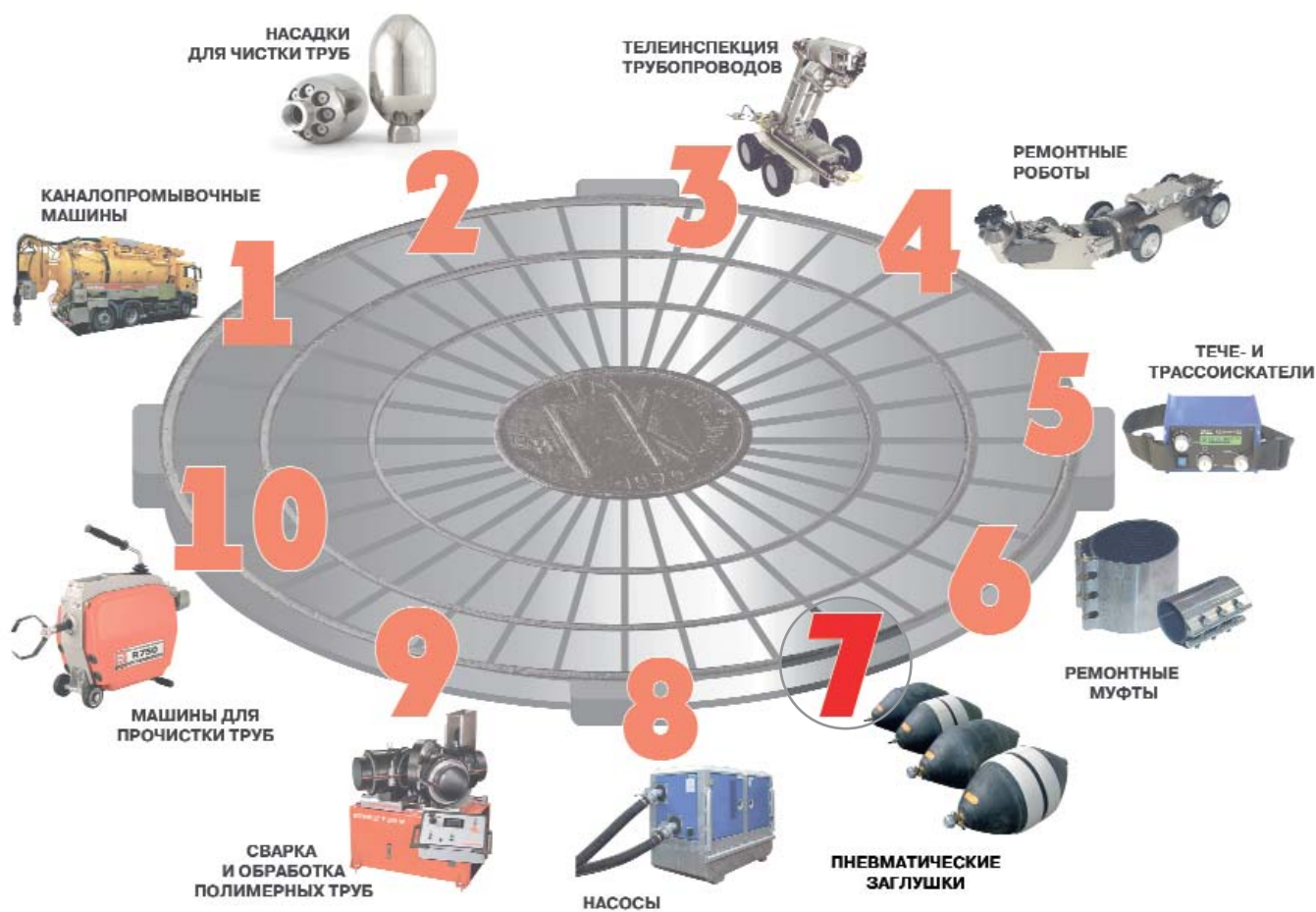


Пневматические заглушающие перекрытия

Пневматические заглушающие перекрытия	
с двойным конусом	63
Пневматические заглушающие перекрытия	
с байпасом трубы	64
Стационарная запорная система KAS 01 и KAS 02	64
Специальные пневматические заглушающие	
перекрытия для нефтяной продукции	64
Пневматические заглушающие перекрытия	
для проверки на герметичность труб и стыков труб	65
Принадлежности для пневматических	
заглушающих перекрытий	65



Пневматические заглушающие перекрытия

Пневматические заглушающие перекрытия с двойным конусом

ОБЛАСТЬ ПРИМЕНЕНИЯ

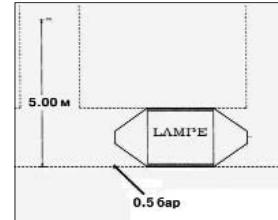
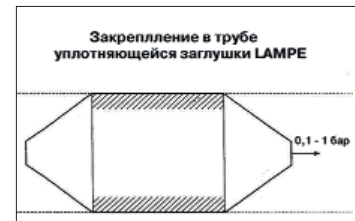
- Применяются для дождевых и канализационных труб при ремонте, техосмотре, телеинспекции, смене футорки и контроле герметичности и при авариях трубопроводов
- Пневматические заглушки LAMPE перекрывают огромный диапазон диаметров труб от 35 до 3600 мм.

ПРЕИМУЩЕСТВА

- Одна пневматическая заглушка LAMPE перекрывает большой диапазон диаметров труб без растяжения. При максимальном допустимом диаметре заглушающее перекрытие LAMPE имеет максимальный объем и идеально круглый профиль. Если диаметр отверстия меньше диаметра заглушки LAMPE, то ее поверхность образует складки. За счет этих складок, при наполнении в меньшем диаметре образуется полная герметичность трубы.
- Пневмозаглушки LAMPE не нужно фиксировать и блокировать, они являются самокрепящимися. Обычные резиновые заглушки при потере давления теряют объем, теряют площадь соприкосновения с трубой, поэтому обычным резиновым и каучуковым пробкам необходимо дополнительное крепление иначе они вылетят из трубы как пробка из бутылки. У заглушек LAMPE уже при небольшом давлении появляется контакт с трубой. А при потере давления площадь соприкосновения не уменьшается. Есть только незначительные ограничения, а именно: стандартные пневмозаглушки LAMPE выдерживают воздействие давления 5 метров водяного столба или 0,5 бар. (специальная серия 10 метров водяного столба или 1 бар.). Если же внешнее давление возрастет или внутреннее давление заглушки уменьшится, то заглушка LAMPE не потеряет свое положение в трубе, просто возникнет небольшая протечка в нижней точке трубы, под заглушкой. Поэтому пневмозаглушки LAMPE не требуют дополнительного крепления в трубе.
- Заглушки LAMPE перекрывают трубы с площадью поперечного сечения любой формы, не только круглые. Как это работает? Заглушки LAMPE принимают форму трубы во время установки. Обычные заглушки не меняют форму во время установки.
- Длительный срок службы - 25 лет и более. Материал пневмозаглушек LAMPE имеет высокую устойчивость к агрессивным средам и старению, срок эксплуатации материалов практически не ограничен. Пневмозаглушки LAMPE изготавливаются из прочного и легкого материала, они легче аналогов в 2-4 раза, не растягиваются. Все пневмозаглушки изготовлены с помощью метода холодной вулканизации из 100% неопрена (CR), что обеспечивает высокую прочность и долгий срок эксплуатации, поэтому даже через 30 лет эксплуатации материал пневмозаглушек LAMPE не теряет своих свойств. Заглушки LAMPE легко ремонтировать, допускается один ремонт на каждые 10 см. диаметра заглушки. Ремонтный комплект LAMPE состоит только из оригинальных материалов. **Ремонт пневмозаглушающих перекрытий LAMPE не оригинальными материалами ЗАПРЕЩЕН!**
- Специальное уплотнение LAMPE обеспечивает 100% герметичность трубопровода. Специальное уплотнение более плотно прилегает к стенкам трубопровода и тем самым обеспечивает дополнительную 100% герметичность, а кроме того еще и предохраняют заглушку от мелких неровностей внутри трубы.
- Даже пневматические заглушки диаметра 2800 мм., складываются до небольшого размера и могут быть без проблем помещены в коллектор через стандартный люк. На фото справа показано, как происходит установка заглушки диаметром 2800 мм



Достаточно иметь несколько пневмозаглушек LAMPE чтобы перекрыть любые нужные Вам диаметры труб



Пневматические заглушающие перекрытия

Пневматические заглушающие перекрытия с байпасом трубы

Пневматические заглушающие перекрытия с байпасом трубы являются самокрепящимися. Идеальны для ремонтных работ, с байпасом диаметра DN 250 – DN 600

ОБЛАСТЬ ПРИМЕНЕНИЯ

- Применяются для труб при ремонте и строительстве. Удобны, если вода на стройплощадке должна быть перекрыта временно



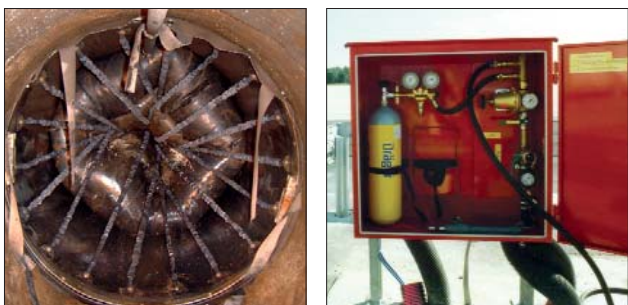
ПРЕИМУЩЕСТВА

- Изолируется вся труба, второй пневматический домкрат изолирует при этом внутреннюю трубу
- Самокрепящиеся в нормальной чистой трубе до 0,5 бар = 5 м водяного столба
- Для круглых и овальных профилей
- Ремонтнопригодность
- Долгий срок службы
- Компактность

Типовое обозначение	Внутренний диаметр подушки (мм)	Большой байпас (внутр. труба)	Байпасная труба (внеш. макс. Ø в мм)	Применение в трубах (макс. и мин. Ø в мм)	№
40-80	285	250 DN	250	400 - 800	76221
60-120	420	400 DN	400	600 - 1200	76222
80-170	650	600 DN	630	800 - 1700	76223
150-260	600	600 DN	630	1500 - 2600	76224

Стационарная запорная система KAS 01 и KAS 02

Предназначены для Ø труб от 150 до 1500 мм. Является стационарной системой перекрытия труб для длительной, прочной установки в качестве клапана или задвижки в дождевые и канализационные магистрали



ОБЛАСТЬ ПРИМЕНЕНИЯ

- Пригодна для монтажа в уже имеющиеся трубопроводные системы, что почти исключает земляные работы
- Решение проблем с загрязнением воды, например, из-за экологических катастроф в поверхностные воды попадают химикаты, мазут или загрязненная вода после тушения пожара
- Решение проблем с загрязнением воды, когда происходит повреждение очистных сооружений и загрязненная вода попадает из канализационных каналов в окружающую среду.

Специальные пневматические перекрытия для нефтепроводов

Пневматические заглушающие перекрытия идеальны для ремонтных работ в нефтедобывающей, нефтеперерабатывающей и химической промышленности

ОБЛАСТЬ ПРИМЕНЕНИЯ

- Заглушающие пневматические перекрытия для нефтепроводов предназначены для перекрытия нефтепроводов при проведении аварийных ремонтно-восстановительных работ.



ПРЕИМУЩЕСТВА

- Заглушки для нефтепровода оснащены уплотнением швов и дополнительно проклеены, что делает их еще более неустойчивыми по отношению к масляным и нефтяным средам
- Долгий срок службы
- Простота эксплуатации, компактность, незначительный вес

Наименование	№
Затлушка для нефтяной продукции, тип 1-400	73971
Затлушка для нефтяной продукции, тип 1-600	73972
Затлушка для нефтяной продукции, тип 1-1000	73973
Затлушка для нефтяной продукции, тип 1-1400	73974
Затлушка для нефтяной продукции, тип 1-1500	73975
Затлушка для нефтяной продукции, тип 1-2200	73976

Пневматические заглушающие перекрытия

Пневматические заглушающие перекрытия для проверки на герметичность труб и стыков труб Ø 800 - 2600 мм

Пневматические заглушающие перекрытия применяются для проверки герметичности на стыках (свах) трубопровода. Устанавливается в районе соединений труб, после чего нагнетается воздух до определенного давления, изменение давления контролирует цифровой манометр.

ПРЕИМУЩЕСТВА

- Применяются в трубах с площадью поперечного сечения любой формы, не только круглые
- В собранном состоянии имеют малые габариты и малый вес
- Изготавливаются из высококачественного материала, срок службы которого больше 35 лет
- Легко ремонтируются, при этом не теряют свои характеристики
- Специальное уплотнение обеспечивает герметичность трубопровода на 100%



Принадлежности

Наименование	№
Тип 1000 со спецуплотнением Ø от 800 до 1000 мм	76610
Тип 1000 со спецуплотнением Ø от 1000 до 1200 мм	76612
Тип 1000 со спецуплотнением Ø от 1200 до 1400 мм	76614
Тип 1000 со спецуплотнением Ø от 1400 до 1600 мм	76616
Тип 1000 со спецуплотнением Ø от 1600 до 1800 мм	76618
Тип 1000 со спецуплотнением Ø от 1800 до 2200 мм	76622
Тип 1000 со спецуплотнением Ø от 2200 до 2600 мм	76626

Принадлежности для пневматических заглушающих перекрытий

Переходники и арматура

Наименование	№
Переходник для шланга (болт)	72636
Переходник для шланга (гайка)	72635
Переходник для автомобильного насоса	72037
Переходник быстроразъемный для автомобильного насоса	73426
Предохранительная арматура 1/2" (Эконом)	71420
Предохранит. арматура 1/2" со шлангом 7,5 м (Эконом)	71421
Предохранительная арматура 1/2"	71427
Предохранительная арматура 1"	71474

Для контроля герметичности с водой

Наименование	№
Прозрачный шланг 1", 10 м, 1х муфта D марки Storz	76911
Вентилец. шланг 1", 2 м, 1х муфта D марки Storz	76912
Вентилец. шланг 3", 2 м, 1х муфта B марки Storz	76913
Байпасный запор, 2х муфты B марки Storz	84642

Переходники для подсоединения постороннего источника воздуха (давление перекачки) с помощью предохранительной арматуры

Наименование	№
Переходник горный	73411
Переходник клапана накачки шин	73412
Переходник ж-д вариант	73413
Переходник двойной вставной ниппель	73416
Переходник клапана накачки шин	73419
Переходник тормозная система г/а	73421
Переходник автомобильный клапан	73422
Переходник компрессор для шин г/а	73423
Переходник компрессор – кулачковая муфта	73424

Шланги

Наименование	№
Заправочный шланг 1/2", 2 м	71521
Заправочный шланг 1/2", 5 м	71523
Заправочный шланг 1/2", 7,5 м	71524
Заправочный шланг 1/2", 10 м	71525
Заправочный шланг 3/7", 7,5 м вставной ниппель	71564
Заправочный шланг 1", 10 м	71541
Удлинительный напорный шланг, 5 м	71554
Удлинительный напорный шланг, 40 м	71555
Барабан с пневматическим рукавом, 20м	71559

Для контроля герметичности воздухом: переходники между источниками воздуха или цифровыми измерительными устройствами / манометрами и байпасными измерительными устройствами

Наименование	№
Переходник D Storz/обратный - вставной ниппель 1 бар	73441
Переходник 3-позицион., D-Storz/компресс. муфта	73442
Переходник B-Storz/ компрессорная муфта	73443
Цифровой манометр 3150, в чемодане	76712
Измерительный чемодан	76791

Прочие принадлежности

Наименование	№
Сумка 70 x 40 x 25 см	71613
Сумка 83 x 45 x 27 см	71611
Ремонтный комплект (большой)	71623
Ремонтный комплект (малый)	71624
Ножной насос	71951
Эджектор для сдувания КУП	71957
Воздушный насос 1 бар, тип 600	71961
Баллон сжатого воздуха 300 бар	27483
Редукционный клапан 200/300 бар	71421
Маркировочная лента, 12 мм шириной, 50 м	72448
Транспортировочный тент большой	71612